



Quick Start Guide | 快速安裝指南

ENGLISH | 繁體中文

Package Contents / 包裝內容物



Device / 裝置



Power Cable / 電源線



Ethernet Cable / 乙太網路線



Quick Start Guide / 快速安裝指南

以下訊息僅適用於產品銷售至台灣地區

本器材須經專業工程人員安裝及設定，使得設置使用，且不得直接販售給一般消費者。

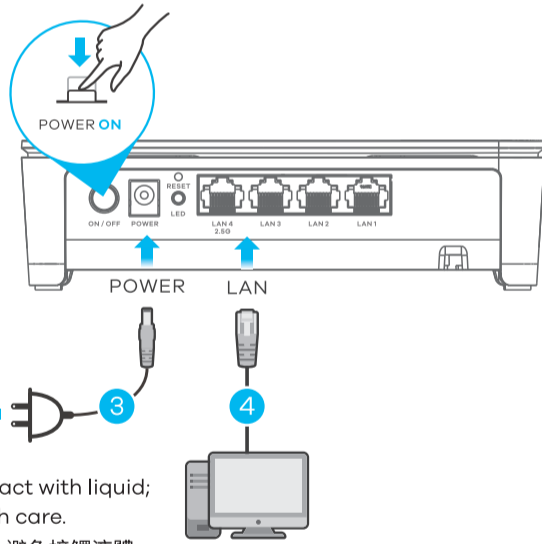
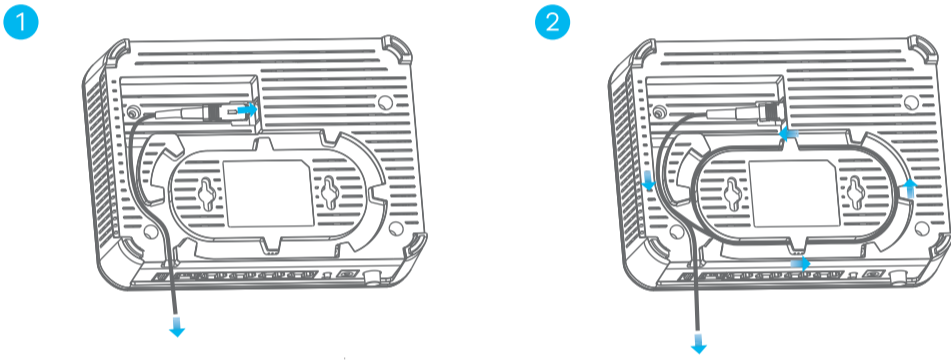
Operating Temperature: 0°C to 40°C

合勤科技股份有限公司
新北市新店區北新路三段223號11樓

Copyright © 2025 Zyxel and/or its affiliates. All Rights Reserved.

Step1 Hardware Installation | 硬體安裝

▲ To avoid possible eye injury, do NOT look into an operating fiber module's connector.
警告! 為避免眼睛受傷，請勿在操作期間直視光纖模組的連接器。

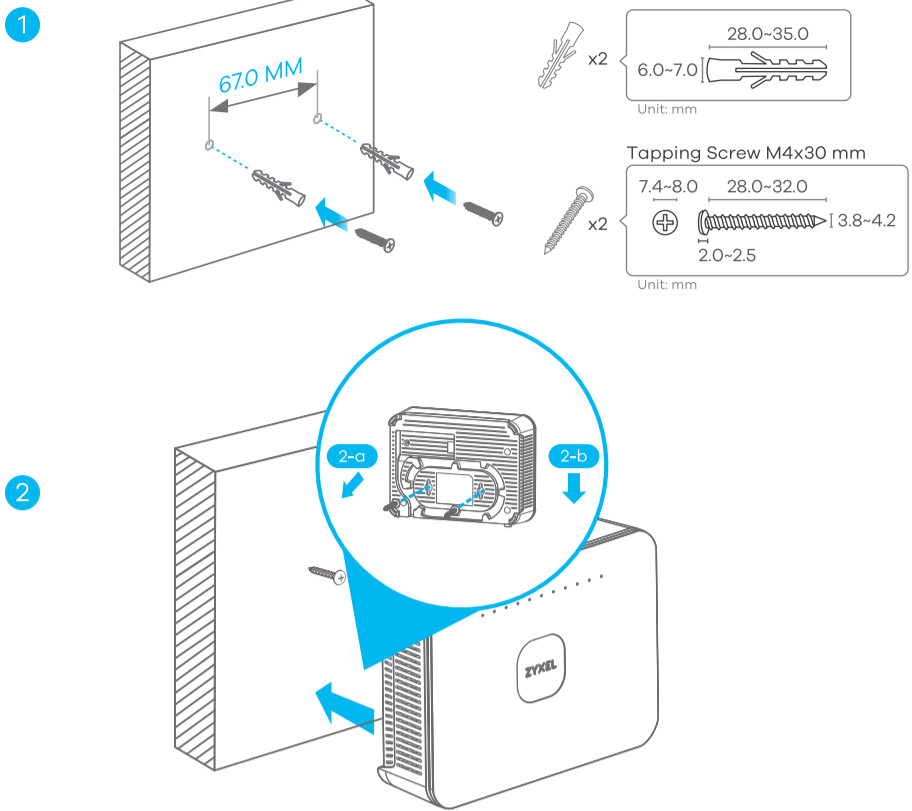


▲ Avoid contact with liquid; handle with care.
請小心操作，避免接觸液體。

- EN**
- Connect the fiber optic cable from your service provider's network to the **PON** port.
 - Gently coil the fiber cable (under 3.0 mm in diameter) from inside to outside. Make sure the cable goes under the tabs to keep it in place.
 - Connect the power cable to the Device and press the power button.
 - Connect a computer to the **LAN** port using the yellow Ethernet cable.
- 繁中**
- 將光纖電纜從服務供應商的網路連接到 **PON** 埠。
 - 小心地將光纖電纜沿著光纖槽由內而外纏繞。纏繞時確保光纖線都有繞在卡扣下方。請使用直徑不超過3.0mm的光纖電纜。
 - 將電源線連接至電源插座後，按下電源按鈕。
 - 使用黃色的乙太網路線，將電腦連接到 **LAN** 埠。

5 LEDs Indicator Table 5種LED指示燈狀態表

 Power	Green	On - Power on and system ready. Blinking - Booting.
	Off	Power off.
	綠色	亮燈 - 設備已啟動並完成開機過程 閃爍 - 開機中 未亮燈
 GPON	Green	On - GPON connection ready. Blinking - Trying to link up.
	Off	Not receiving optical signal normally.
	綠色	亮燈 - GPON連線就緒 閃爍 - 正在嘗試連結 未亮燈
 LOS	Red	On - GPON transceiver power down. Blinking - GPON transceiver low power alarm.
	Off	GPON connection ready.
	紅色	亮燈 - 光纖訊號傳送器已關閉 閃爍 - 接收到的光功率低於靈敏度 未亮燈
 Internet	Green	On - WAN connection is up and has obtained an IP address. Blinking - Transmitting/receiving data.
	Off	WAN connection is down/Attempted to get an IP address but failed.
	綠色	亮燈 - WAN 連線已獲得預設閘道，並成功取得 IP 位址 閃爍 - 正在傳輸資料 未亮燈
 LAN1-LAN4	Green	On - Ethernet link is up. Blinking - Transmitting/receiving data.
	Off	Ethernet link is down.
	綠色	亮燈 - 連接成功 閃爍 - 正在傳輸資料 未亮燈



- EN**
- ① Drill two holes on the wall at the distance of 67.0 mm. Insert the screw anchors and screws (not provided).
 - ② Place the Device so the wall mount holes line up with the screws (2-a). Slide the Device down gently to fix it into place (2-b).

- 繁中**
- ① 在牆上鑽出兩個相距 67.0mm 的孔。插入塑膠釘套和螺絲 (未隨附)。
 - ② 放置裝置，讓壁掛孔對準螺絲位置 (2-a)。輕輕將裝置向下滑，並將其固定 (2-b)。

Appendix 限用物質含有情況標示聲明書

供應商限用物質含有情況標示聲明書

本公司保證所提供產品其限用物質含有情況標示內容係經執行測試作業或採適當之品質管理措施，並符合標準「CNS 15663 電機電子類設備降低限用化學物質含量指引」。

設備名稱：4 埠家用開道器		型號(型式)：PX5301-T0				
Equipment name		Type designation (Type)				
產品組件名稱	限用物質及其化學符號					
	鉛 Pb	鎘 Cd	汞 Hg	六價鉻 Cr ⁺⁶	多溴聯苯 PBB	多溴二苯醚 PBDE
電路板	—	○	○	○	○	○
上機殼	○	○	○	○	○	○
下機殼	○	○	○	○	○	○
電源供應器	—	○	○	○	○	○
ETHERNET 線材	○	○	○	○	○	○
備考 1. "超出 0.1 wt %" 及 "超出 0.01 wt %" 係指限用物質之百分比含量超出百分比含量基準值						
備考 2. "○" 係指該項限用物質之百分比含量未超出百分比含量基準值。						
備考 3. "—" 係指該項限用物質為排除項目。						